

# ESGUINCE CERVICAL. ENFOQUE GLOBAL DESDE LA FISIOTERAPIA

**25 y 26 de mayo  
de 2019**

***Dirigido a Fisioterapeutas***

*Solicitada acreditación a la comisión de profesiones sanitarias de la Comunidad de Madrid*

**16 horas  
Presencial**

**150 €**



c/ Salvador Dalí nº4,  
esquina c/ Gran Capitán,  
28933 Móstoles- MADRID  
Universidad Rey Juan  
Carlos  
Tlf: 650707726

INSCRIPCIONES  
[formacion@cesadebi.com](mailto:formacion@cesadebi.com)  
[www.cesadebi.com](http://www.cesadebi.com)

# ESGUINCE CERVICAL. ENFOQUE GLOBAL DESDE LA FISIOTERAPIA

<b>DURACIÓN</b>	16 HORAS	<b>MODALIDAD</b>	PRESENCIAL	<b>PRECIO</b>	150 €
<b>FECHA:</b>	25 y 26 de mayo de 2019				
<b>HORARIO</b>	9:00 a 18:30				
<b>LUGAR</b>	MOSTOLES (MADRID). C/ Salvador Dalí 4, posterior				
<b>DIRIGIDO A</b>	Fisioterapeutas y estudiantes de último año de estas titulaciones.				
<b>IMPARTIDO POR</b>	D. Luciano del Pino Gaspar. Fisioterapeuta y osteópata.				

## OBJETIVOS

### Objetivos generales

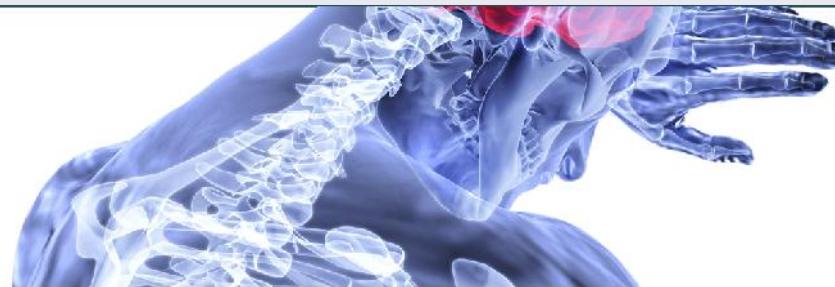
- Comprender la globalidad de la lesión en un esguince cervical. Estructuras dañadas y sus consecuencias.

### Objetivos específicos

- Conocer la anatomía afectada y mecanismo lesional en el esguince cervical.
- Valorar el grado de lesión y las repercusiones en la postura global.
- Establecer criterios de recuperación acordes con el daño.

## CONTENIDOS

- Esguince cervical.
  - Definición.
  - Nivel de afectación en función de los mecanismos de producción.
- Biomecánica cervical
  - La importancia de la región cervical: Receptores sensitivos, sistema estomatognático.
- Diagnóstico.
  - Estructuras afectadas en función del Grado de lesión.
  - Test diagnósticos
- Complicaciones.
  - Repercusiones neurofisiológicas.
- Tratamiento
  - Fases de evolución: Adaptación del tratamiento.
  - Contraindicaciones.
  - Restablecimiento de la función en los distintos tejidos.
  - Tratamiento global.
  - Pronóstico.



c/ Salvador Dalí nº4,  
esquina c/ Gran Capitán,  
28933 Móstoles- MADRID  
Universidad Rey Juan  
Carlos  
Tlf: 650707726

INSCRIPCIÓNES  
formacion@cesadebi.com

[www.cesadebi.com](http://www.cesadebi.com)