



**DURACIÓN: 16 HORAS  
(8 PRESENCIALES)  
MÓSTOLES (MADRID)**

**APRENDE A UTILIZAR UN  
DEFIBRILADOR EXTERNO  
AUTOMÁTICO**

*Puedes salvar vidas*

**HORARIO:  
SÁBADO  
DE 9:15 A 13:45 Y  
DE 15:00 A 18:30**

**PRECIO: 75€**  
Bonificable por  
**FUNDAE 100%**

## **18 DE ENERO DE 2019 CURSO DE SOPORTE VITAL BÁSICO Y DEFIBRILADOR EXTERNO AUTOMÁTICO(DEA)**

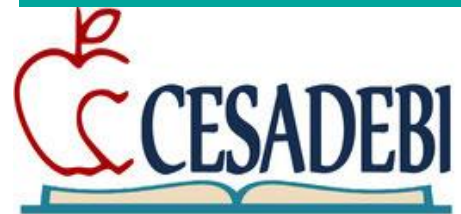
**DIRIGIDO A PROFESIONALES SANITARIOS,  
DOCENTES, TAFAD, MONITORES DEPORTIVOS ...**

**Curso autorizado por el Plan Nacional de RCP**

Domina los conocimientos y las destrezas necesarios para poder realizar una primera atención en caso de parada cardíaca hasta el momento de la llegada de los equipos de emergencia.

En la Comunidad de Madrid la colocación de Desfibriladores semiautomáticos es obligatoria en centros educativos, gimnasios y empresas de más de 250 trabajadores desde este año, por lo que los profesionales del sector debemos aprender a utilizarlos correctamente.

*\* Solicitada acreditación a la comisión de formación continuada de la Comunidad de Madrid para profesionales sanitarios.*



### **AULAS**

c/ Salvador Dalí nº4 esquina c/  
Gran Capitán, 28933 Móstoles-  
MADRID

 Universidad Rey Juan Carlos  
Tlf: 650707726

**INSCRIPCIONES**  
formacion@cesadebi.com

[www.cesadebi.com](http://www.cesadebi.com)

## HORARIO:



Sábado de 9:15 a 13:45 y de 15:00 a 18:30

## DESTINATARIOS

Dirigido a todo tipo de profesionales sanitarios, a profesores, monitores deportivos, socorristas, responsables de seguridad y salud y primeros intervinientes.

## OBJETIVOS

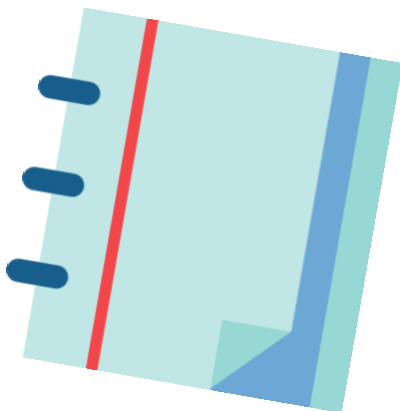
El curso tiene por objetivo el aportar los conocimientos y las destrezas necesarios para poder realizar una primera atención de la parada cardiaca hasta el momento de la llegada de los equipos especializados.

Los alumnos al finalizar el curso serán capaces de :

- Identificar una pérdida de conciencia, ausencia de respiración y la presentación de una parada cardiorrespiratoria.
- Solicitar ayuda y Alertar al 112.
- Aplicar las técnicas de RCP básica.
- Utilizar con rapidez y eficacia un desfibrilador semiautomático.
- Conocer los aspectos básicos del mantenimiento de un DESA.



## CONTENIDO



### *Fase no presencial*

Guía de Resucitación Cardiopulmonar con Desfibrilador Externo Automático. GUÍAS DEL ERC, EDICIÓN 2015

La fase no presencial se iniciará 15 días antes de la sesión presencial. En ella se impartirán las bases de conocimiento teórico de la reducción y la secuencia de actuaciones básicas e instrumentalizadas recomendada por las sociedades científicas en la parada cardiaca. Se utilizará el manual Guía de Soporte Vital Básico y desfibrilación semiautomática.

### *Fase presencial*

La fase presencial combinará contenidos teóricos y prácticos:

Teoría

- Introducción
- Parada Cardiaca. La cadena de supervivencia.
- Recomendaciones 2015: RCP Básica y Pediatría.
- OVACE: Desobstrucción de la vía aérea.
- Desfibrilación Externa Automática.

Prácticas:

- Prácticas con simuladores de RCP Básica adulto y pediátrica (ventilación y compresiones) – Entrenamiento de RCP de Calidad.
- Otras técnicas: Ventilación y OVACE
- Secuencia RCP y PLS
- Prácticas de RCP con DESA.
- Simulación de práctica integrada en varios escenarios.

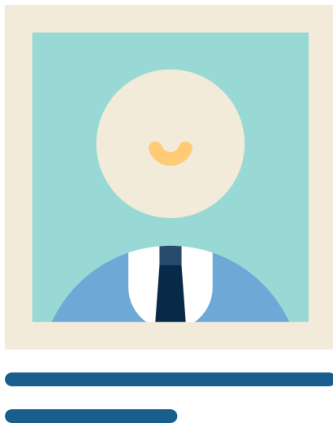
## ACREDITACIONES

Curso autorizado por Plan Nacional de RCP en Soporte Vital Básico y DEA que cumple los requisitos para el uso del desfibrilador semiautomático para la Comunidad de Madrid.

Solicitada acreditación a la Comisión de formación continuada de la Comunidad de Madrid, el curso será baremable para profesionales sanitarios (consultar según titulaciones).



## PROFESORADO Y EQUIPO



Curso impartido por instructores del Plan Nacional de RCP.

Se dispondrá de maniqués simuladores con control de la calidad de la RCP y con desfibriladores de entrenamiento.

### FUTUROS INSTRUCTORES:

Todos aquellos profesionales que cumplan los requisitos para ser instructores del Plan Nacional de RCP y demuestren una especial competencia en el curso podrán ser propuestos como candidatos a instructor para participar más tarde en el curso a instructor.

### PLAZAS: MÁXIMO 16 ALUMNOS

*La organización se reserva el derecho de anular el curso en caso de que no se alcance el número mínimo de alumnos necesario para que pueda impartirse.*

**INSCRIPCIÓN:** [www.cesadebi.com/ficha-inscripcion-cursos/](http://www.cesadebi.com/ficha-inscripcion-cursos/)

*Te mandaremos un email confirmado la disponibilidad plazas. En ese momento puedes realizar el pago para realizar la reserva.*