

ESGUINCE CERVICAL. ENFOQUE GLOBAL DESDE LA FISIOTERAPIA

**2 Y 3 de febrero
de 2019**

Dirigido a Fisioterapeutas

Solicitada acreditación a la comisión de profesiones sanitarias de la Comunidad de Madrid

**16 horas
Presencial**

150 €



c/ Salvador Dalí nº4,
esquina c/ Gran Capitán,
28933 Móstoles- MADRID
Universidad Rey Juan
Carlos
Tlf: 650707726

INSCRIPCIÓNES
formacion@cesadebi.com
www.cesadebi.com

ESGUINCE CERVICAL. ENFOQUE GLOBAL DESDE LA FISIOTERAPIA

DURACIÓN	16 HORAS	MODALIDAD	PRESENCIAL	PRECIO	150 €
FECHA:	2 y 3 de febrero de 2018				
HORARIO	9:00 a 18:30				
LUGAR	MOSTOLES (MADRID). C/ Salvador Dalí 4, posterior				
DIRIGIDO A	Fisioterapeutas y estudiantes de último año de estas titulaciones.				
IMPARTIDO POR	D. Luciano del Pino Gaspar. Fisioterapeuta y osteópata.				

OBJETIVOS

Objetivos generales

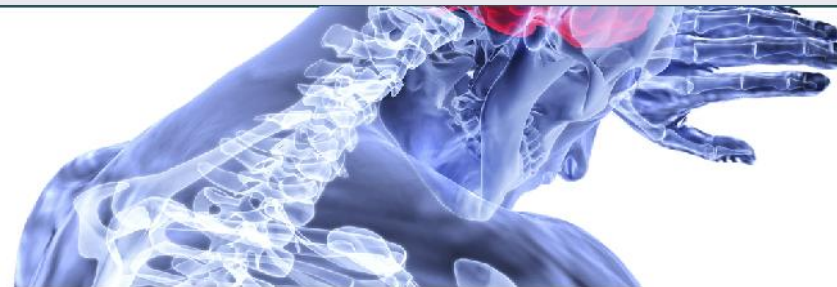
- Comprender la globalidad de la lesión en un esguince cervical. Estructuras dañadas y sus consecuencias.

Objetivos específicos

- Conocer la anatomía afectada y mecanismo lesional en el esguince cervical.
- Valorar el grado de lesión y las repercusiones en la postura global.
- Establecer criterios de recuperación acordes con el daño.

CONTENIDOS

- Esguince cervical.
 - Definición.
 - Nivel de afectación en función de los mecanismos de producción.
- Biomecánica cervical
 - La importancia de la región cervical: Receptores sensitivos, sistema estomatognático.
- Diagnóstico.
 - Estructuras afectadas en función del Grado de lesión.
 - Test diagnósticos
- Complicaciones.
 - Repercusiones neurofisiológicas.
- Tratamiento
 - Fases de evolución: Adaptación del tratamiento.
 - Contraindicaciones.
 - Restablecimiento de la función en los distintos tejidos.
 - Tratamiento global.
 - Pronóstico.



c/ Salvador Dalí nº4,
esquina c/ Gran Capitán,
28933 Móstoles- MADRID
Universidad Rey Juan
Carlos
Tlf: 650707726

INSCRIPCIÓNES
formacion@cesadebi.com
www.cesadebi.com